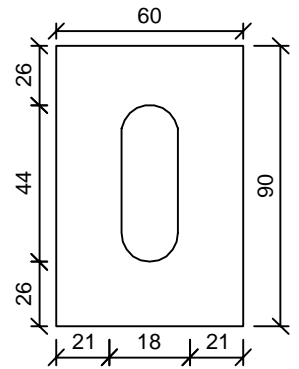
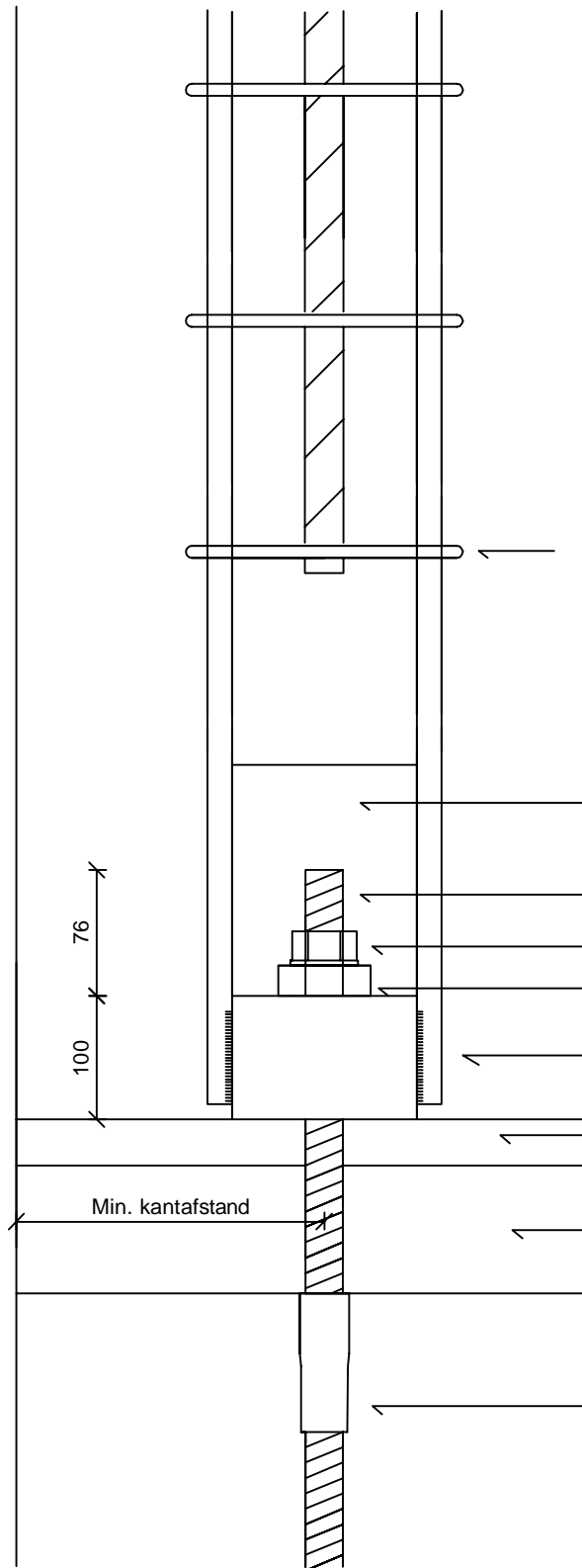
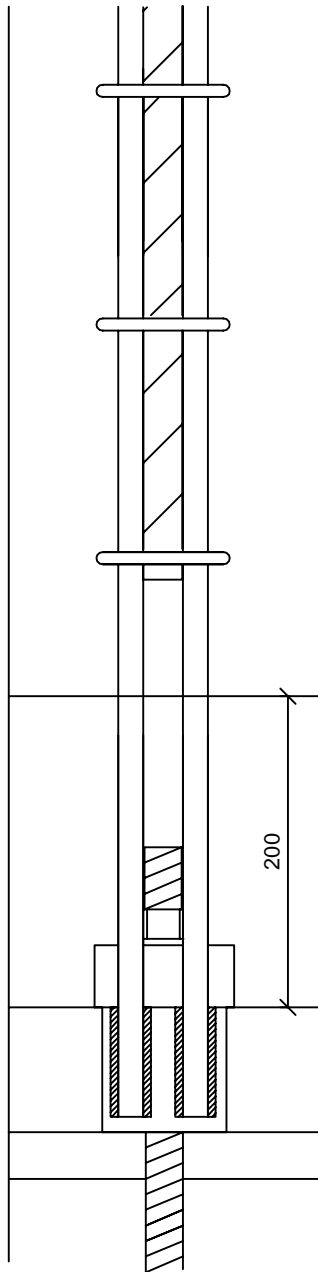


Bæreevner:
 Kar. bæreevne = 56kN
 Reg. bæreevne = 46kN

Spændplade:
 Tykkelse = 20mm
 Stålkvalitet: S355



Tværarmering i stødzonen

Udsparring 200 x 120

M16 gevinstang, kval. 8.8

M16 møtrik + underlagsskive

Spændplade 90x60x20mm

Stigbøjle type 1 (type 1.c)

Understøbning

Kantstøbning

Armeringskobling M16/Ø12

Mindste kantafstand mod støbesamling = 430mm
 Mindste kantafstand mod fri elementende = 280mm

Længde på gevinstang eksklusiv dækykkelse og understøbning: 76mm + 100mm + 27mm = 200mm

Min. vægtykkelse = 150mm

Emne: STIGBØJLE til armeringskobling M16/Ø12	Init.: TMA/PBK	Mål:	Filnr.: SB 1.C
Titel: TYPE 1.C	Sidst gemt/rev.:	Dato: 30/09-2017	Tegnr.: VE/VE 1-31



CRH Concrete A/S

T: 70 10 35 10