

**Bæreevner:**

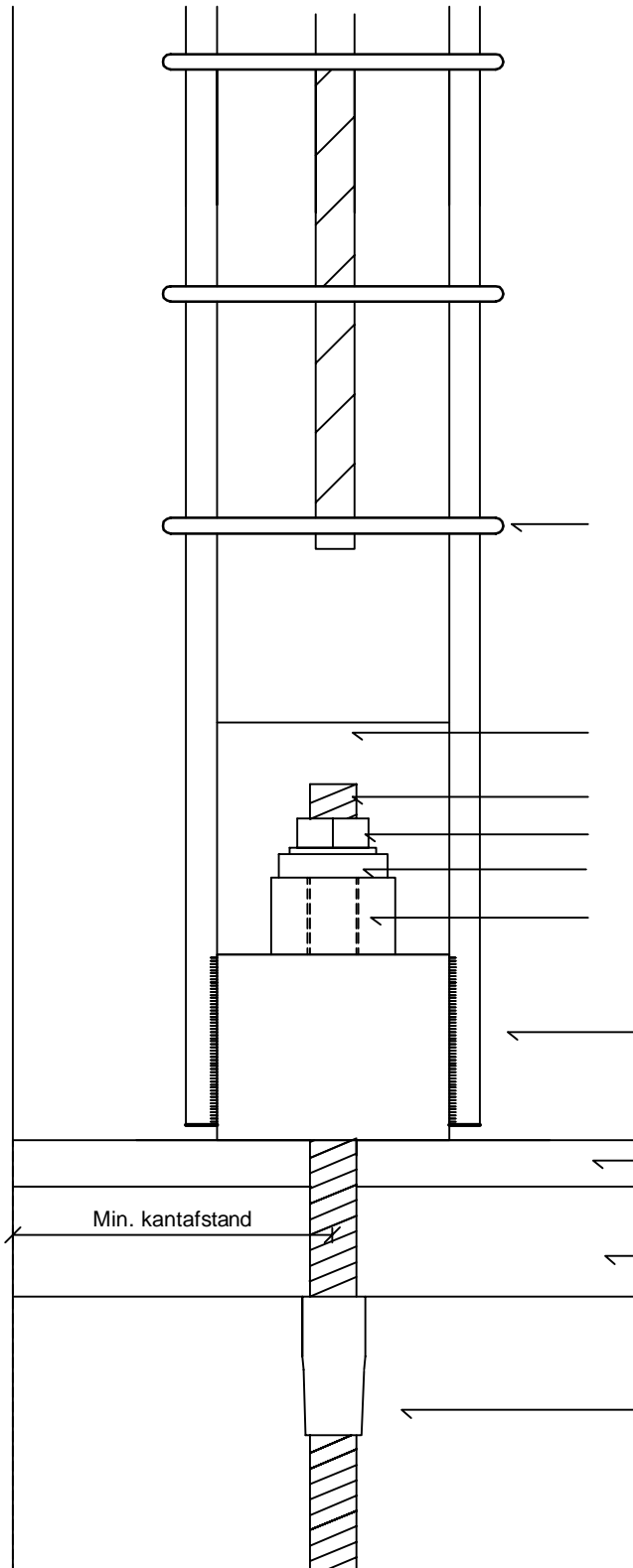
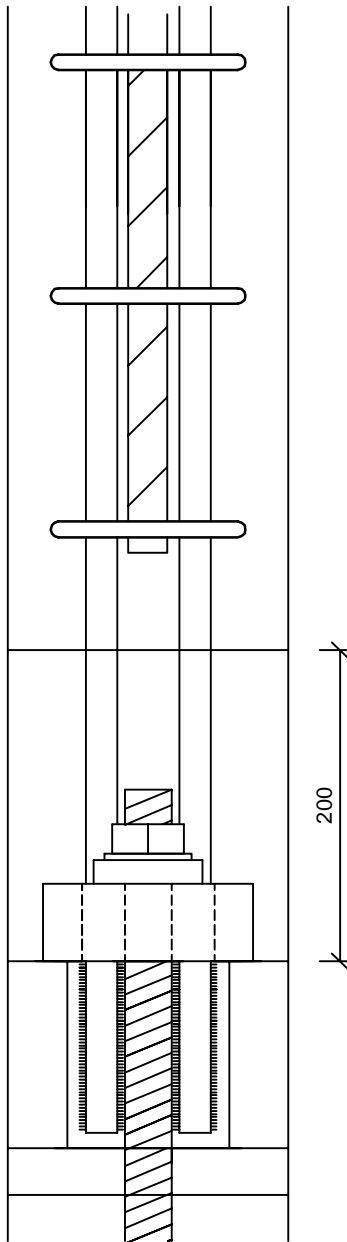
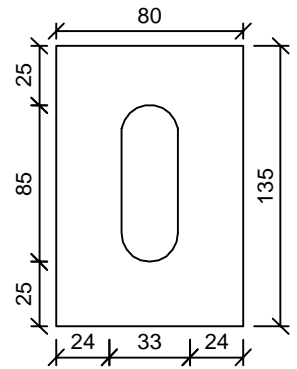
Kar. bæreevne = 244kN

Reg. bæreevne = 204kN

**Spændplade:**

Tykkelse = 40mm

Stålkvalitet: S355



Tværrarmering i stødzonen

Udsparring 200 x 140

M30 gevinstang kval. 8.8

M30 møtrik + underlagsskive

Spændskive 70x70x15 m Ø33

Spændplade 135x80x40mm

Stigbøjle type 3 (type 3.C)

Understøbning

Min. kantafstand

Kantstøbning

Armeringskobling M30/Ø25

Mindste kantafstand mod støbesamling = 490mm

Mindste kantafstand mod fri elementende = 340mm

Vejledende længde på gevinstang eksklusiv dækykkelse og understøbning: 108mm + 120mm + 48mm = 280mm

Min. vægtykkelse = 180mm

Emne: STIGBØJLE til armeringskobling M30/Ø25	Init.: TMA/PBK	Mål:	Filnr.: SB 3.C
Titel: TYPE 3.C	Sidst gemt/rev.:	Dato: 30/09-2017	Tegnr.: VE/VE 1-33

**CRH Concrete A/S**

T: 70 10 35 10