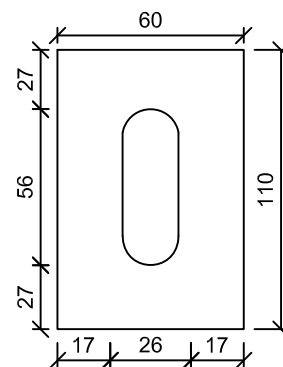
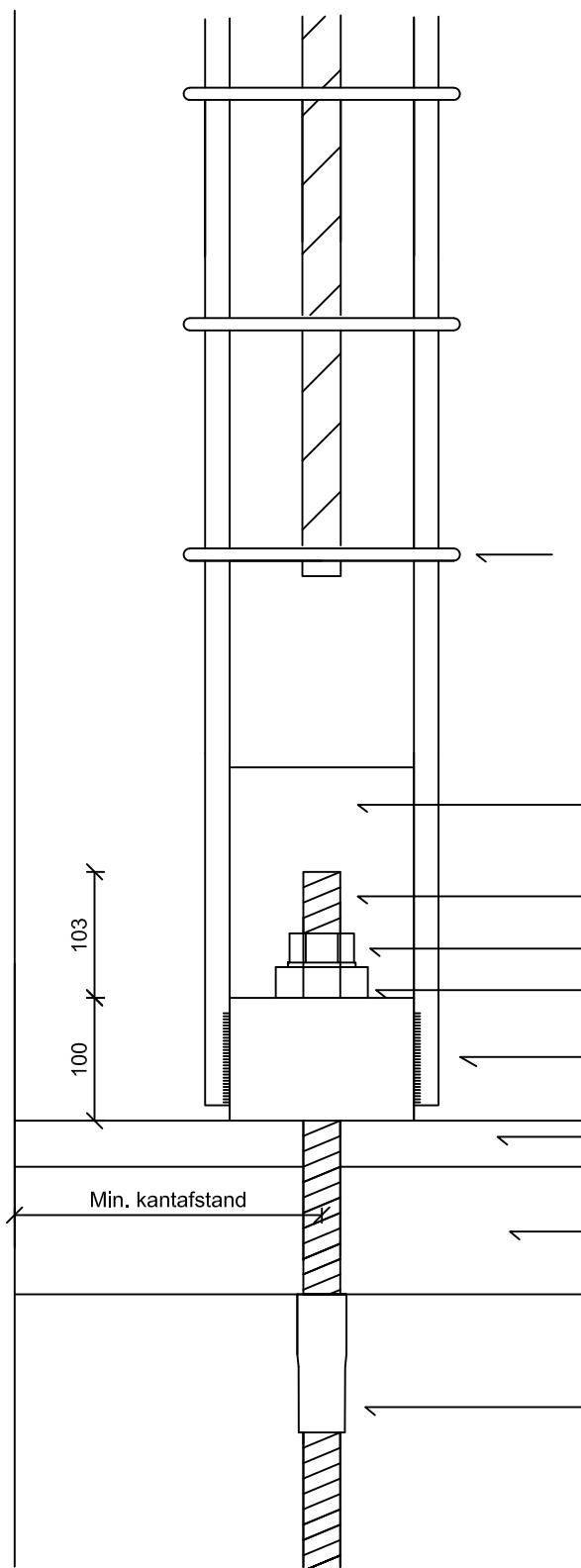
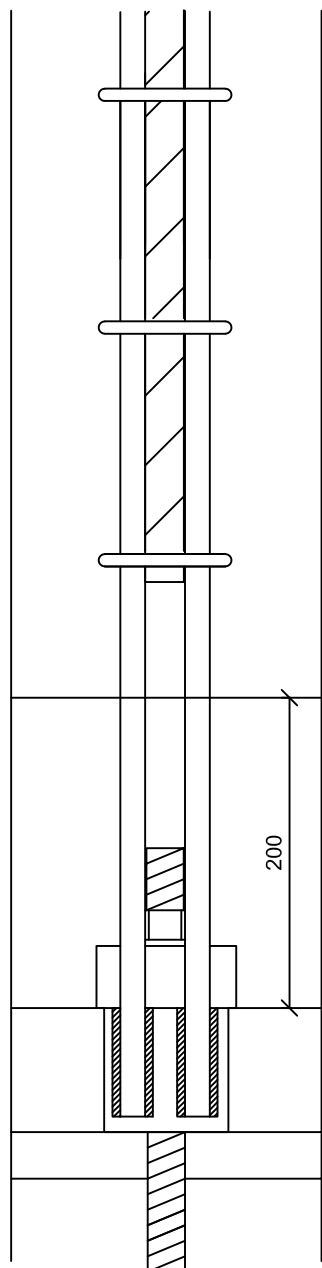


Bæreevner:  
 Kar. bæreevne = 157kN  
 Reg. bæreevne = 130kN

Spændplade:  
 Tykkelse = 40mm  
 Stålkvalitet: S355



Mindste kantafstand mod støbesamling = 540mm  
 Mindste kantafstand mod fri elementende = 250mm

Længde på gevinstang eksklusiv dækykkelse og understøbning:  $103\text{mm} + 100\text{mm} + 39\text{mm} = 250\text{mm}$

Min. vægtykkelse = 180mm

Emne: <b>STIGBØJLE til armeringskobling M24/Ø20</b>	Init.: TMA/PBK	Mål:	Filnr.: SB 2.C
Titel: TYPE 2.C	Sidst gemt/rev.:	Dato: 28/09-2019	Tegnr.: VE/VE 1-32

